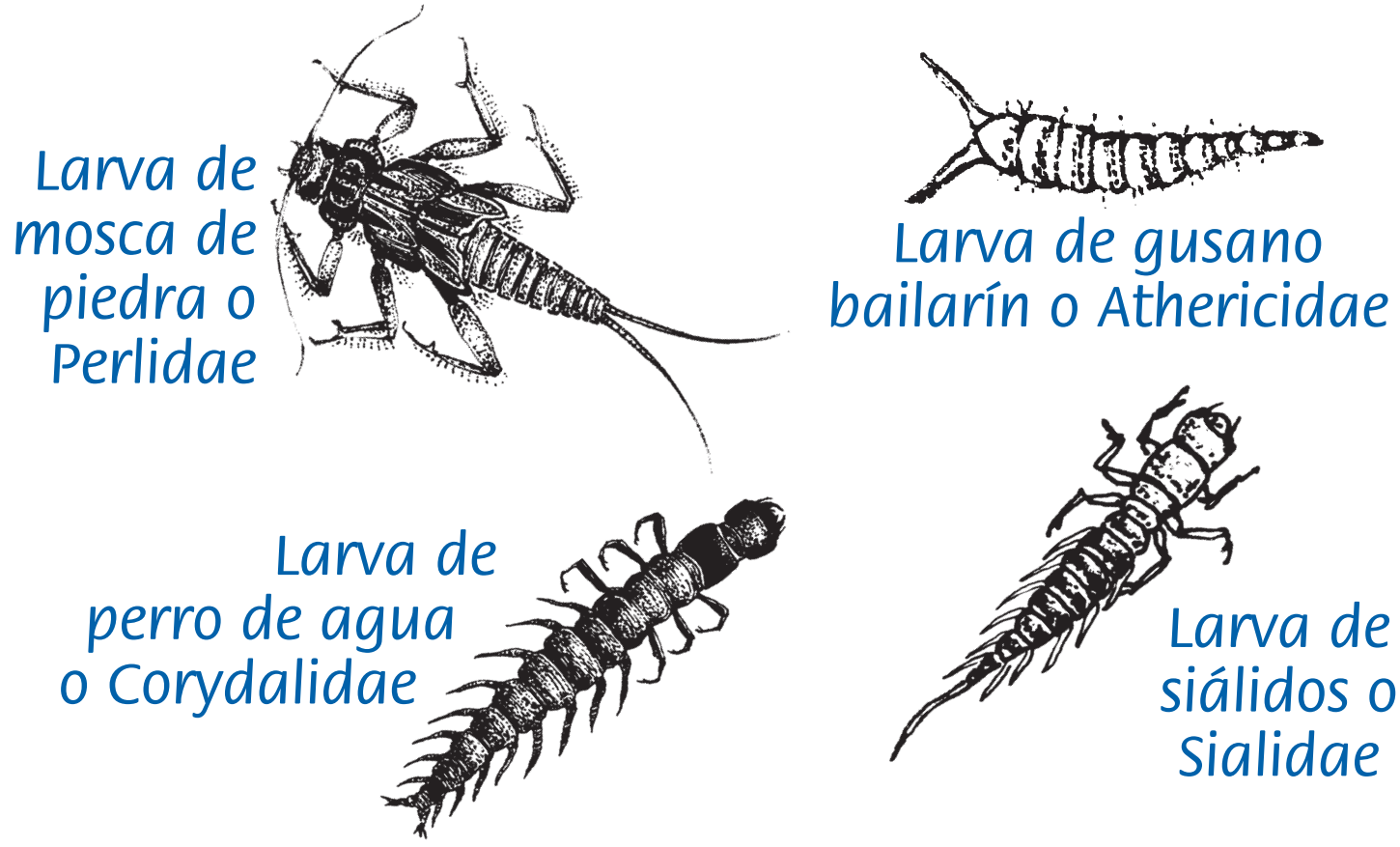


Monitoreo de voluntarios

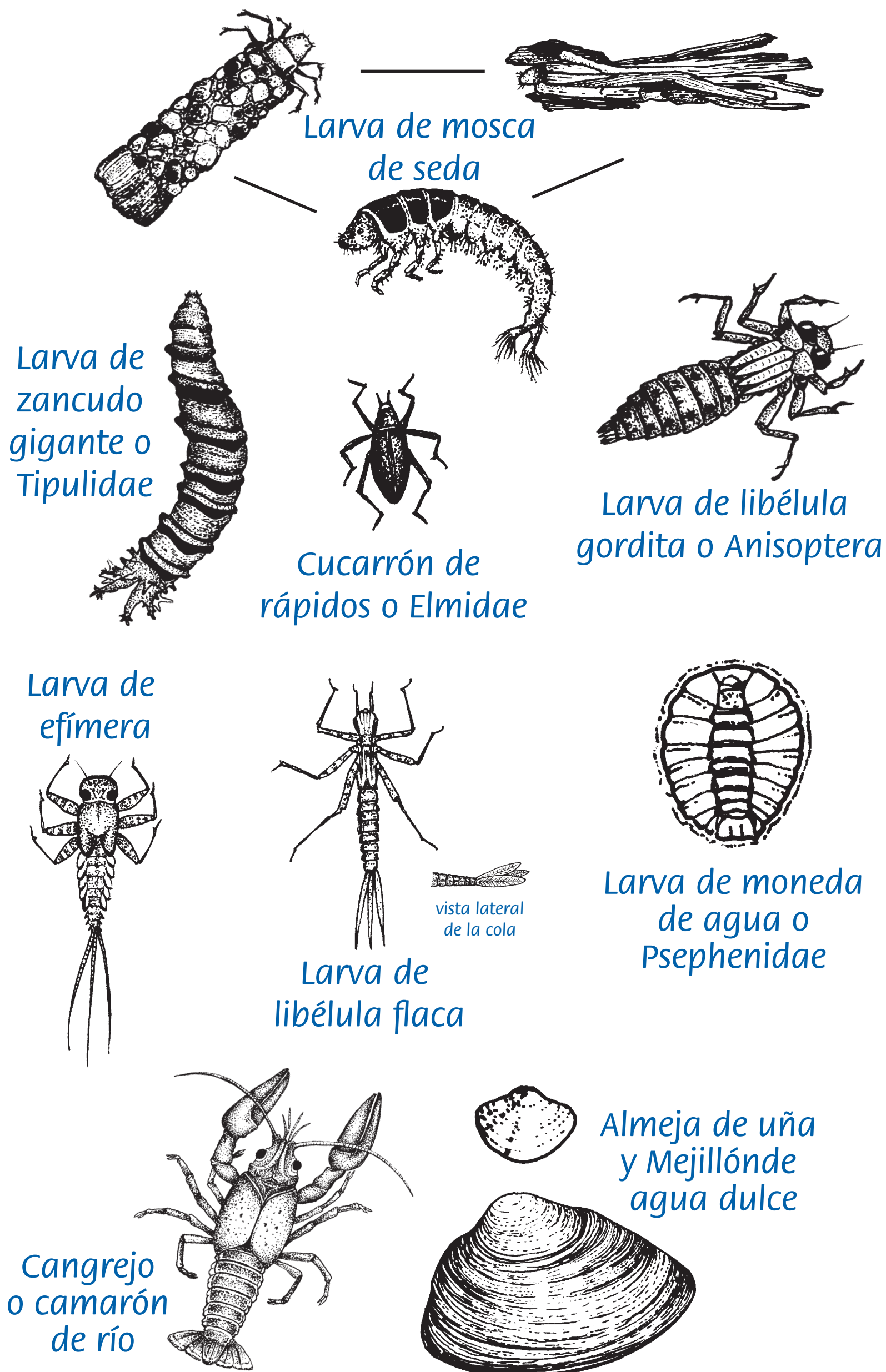
Índice biótico de arroyos y ríos

1 Haga un círculo alrededor de los animales que se encuentran en cada categoría

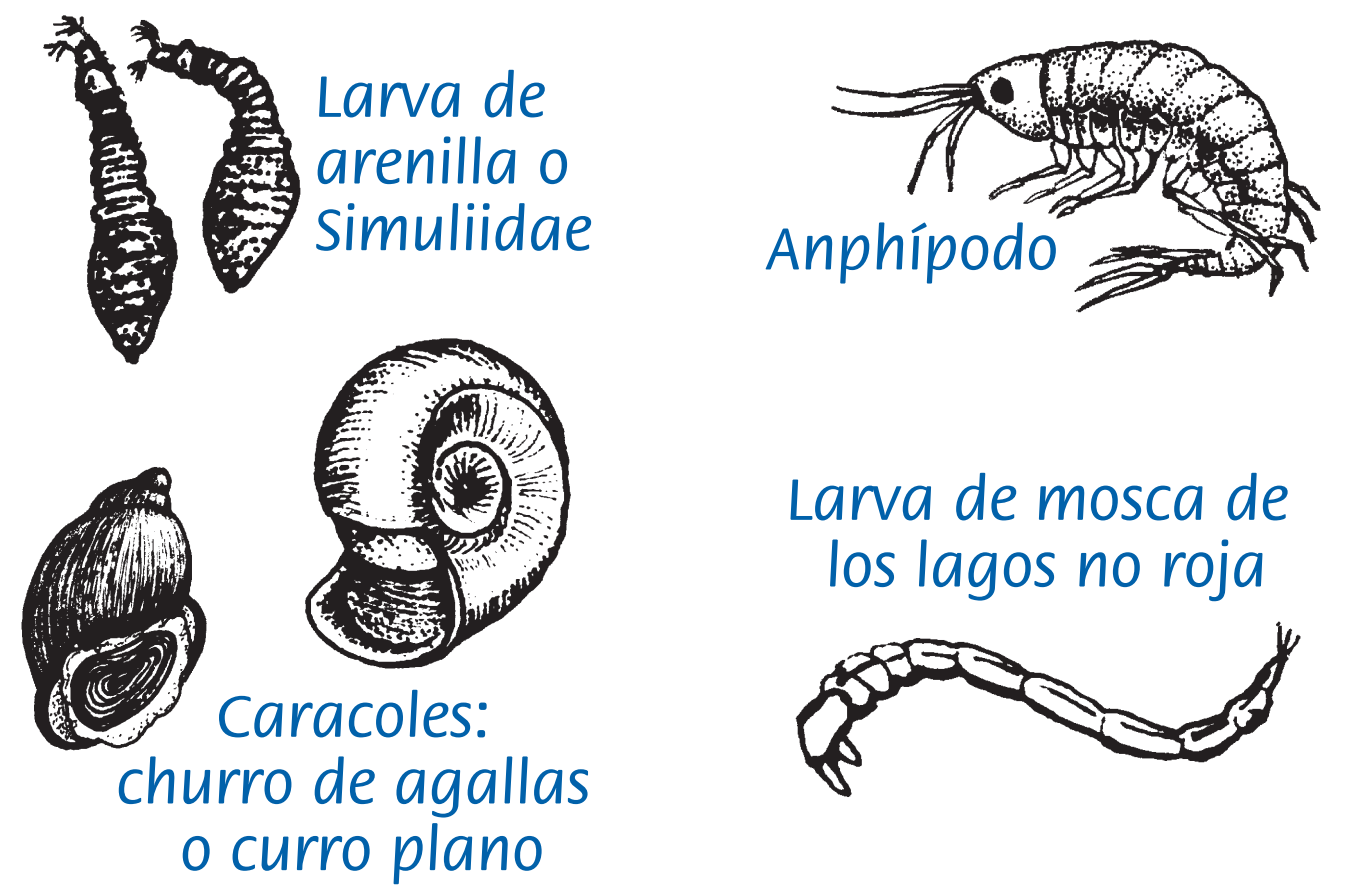
GRUPO 1: Sensible a los contaminantes



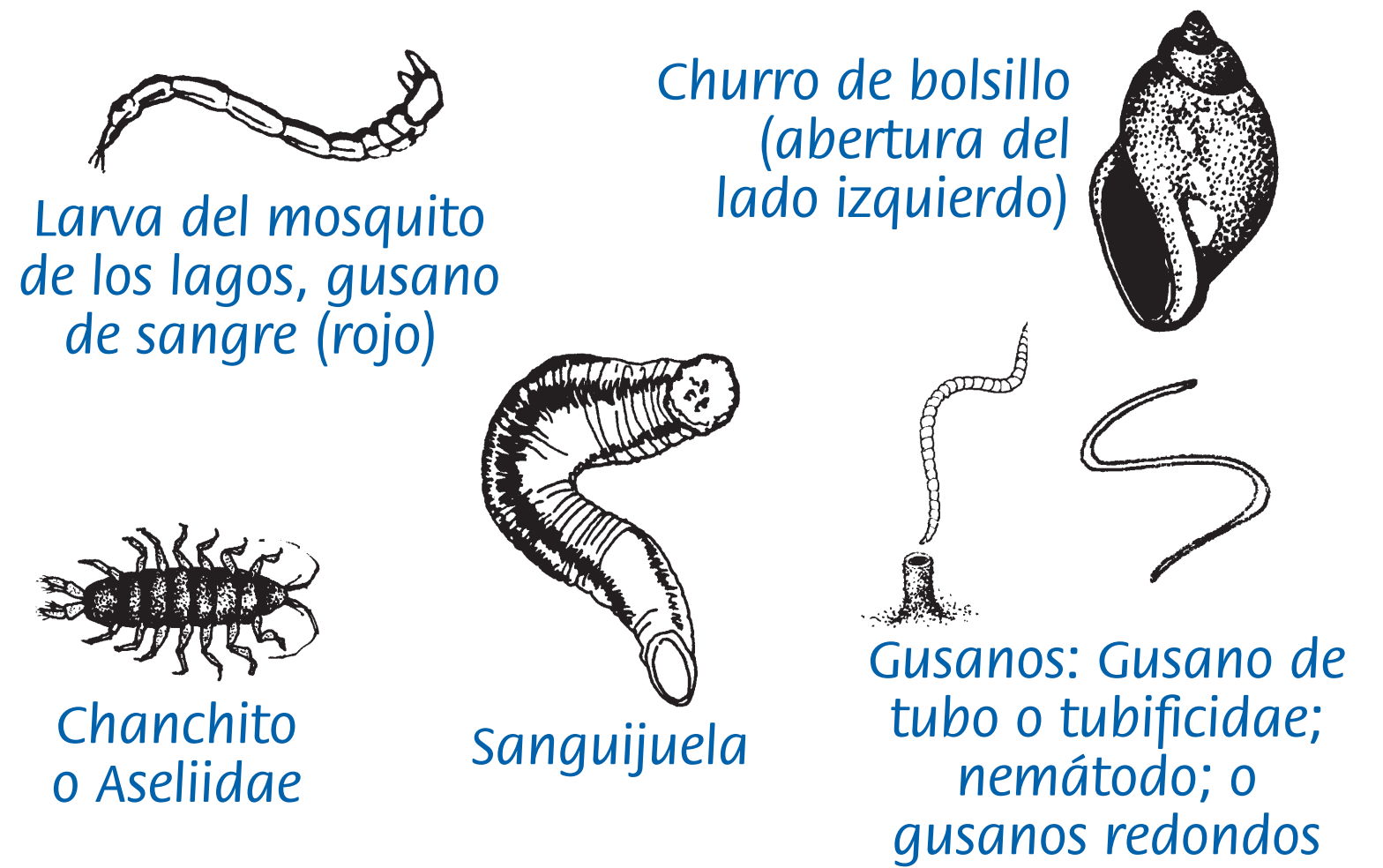
GRUPO 2: Semi-sensible a los contaminantes



GRUPO 3: Semi-tolerante a los contaminantes



GRUPO 4: Tolerante a los contaminantes



2 Tabule los animales que se marcaron con un círculo en cada categoría. Luego multiplique por el número dado.

Grupo 1:	Sensible	_____	X 4 =	_____
Grupo 2:	Semi-sensible	_____	X 3 =	_____
Grupo 3:	Semi-Tolerante	_____	X 2 =	_____
Grupo 4:	Tolerante	_____	X 1 =	_____
Total		_____ (E)		_____ (F)

3 Divida (F) entre (E): _____ ÷ _____

4 Puntaje del índice (F ÷ E)

5 ¿Qué tan saludable es la corriente?

3.6 y más	Excelente
2.6-3.5	Buena
2.1-2.5	Regular
1.0-2.0	Pobre